

## BOWLEN in Pattaya

Het deel van Thailand waar wij zitten is de oostkust. Die strekt zich uit in de Golf van Thailand en wordt aan de oostkant begrenst door Cambodja. Het is makkelijk te bereiken vanaf het nieuwe vliegveld dat onlangs is geopend. Dat betekent wel dat het er steeds drukker is geworden. Pattaya een vrijpostig internationaal vakantieoord. Ikzelf vind het inmiddels een tweede Bangkok lijken, maar dan met minder sfeer en meer sekstoerisme. Bovendien is er aan deze kant veel olie-industrie en de stranden dus onaantrekkelijk.

Gelukkig maken een paar kleine eilandjes ook deel uit van het geheel en die hebben hun authenticiteit nog wel grotendeels behouden. Op Ko Chang zijn we al eens geweest, en de andere hopen we nog te bezoeken.

Het voordeel van Pattaya is echter: 3 een bowlinghuizen waarvan 1 op dit moment geheel gerenoveerd wordt., een paar “westerse” supermarkten, een uitstekend ziekenhuis en veel mogelijkheden om eens uit te gaan. Dus dat doen we als we er zin in hebben om de afstand te overbruggen (ca. 20 km).

Zo is Leen op de bowling in contact gekomen met andere leden van de expatclub en met een Thai/Indier die 2x per week een competitie spelen. Nu nog een nieuwe bal laten boren en hij kan zo in het team.



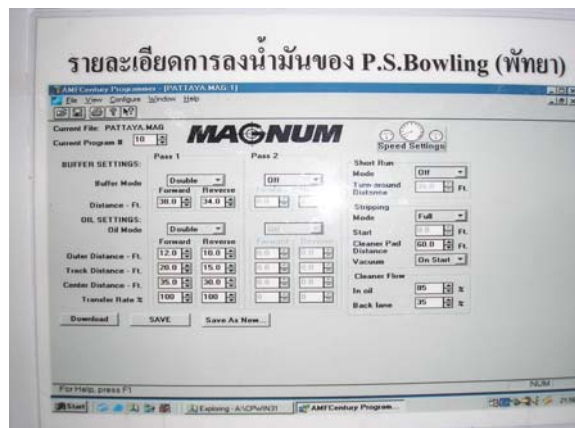
Omdat ik vanmorgen toch naar de expats-club ben geweest ...en die is in de buurt van de PS-Bowling...dacht ik...even kijken of de Pro-Shop open is. En jawel ..die was open.

Je komt dan met een simpele vraag...Heeft U voor mij een nieuwe bal?

Ik zal proberen een verslag te maken van wat er toen allemaal gebeurde.

De ballen die de pro-shop in voorraad had varieerden in prijs tussen de 60 euro en 120 euro.

Ik zag een Track emb pearl liggen en dacht...heavy oil hier.. dus daar moet ik mee uit de voeten kunnen.



Ik liet toen het boorschema zien wat ik van Erik had meegekregen. ....Grote frons op het voorhoofd...en toen mismoedig nee schudden... Probeer dan maar eens met een ballenboorder die geen woord engels spreekt duidelijk te krijgen wat er allemaal mis is met dat boorschema. !! Na heel veel yes en no kwamen we tot de conclusie dat ik met een huisbal een aantal ballen moest gooien en dan zou hij kunnen zien wat de P.A.P (positive axis point) zou zijn. Want zo begreep ik op het boorschema zou ook moeten staan wat de P.A.P t.o.v. de centergrip zou zijn en de P.A.P. boven de centergrip.

Na een paar ballen kwam de meneer met het bekende gele potlood en tekende op de huisbal de olie lijn af die ik gegooid had ( zeg maar de flair). Daarna nam hij de bal mee en begon vreselijk te rekenen en met de kromme liniaal te meten en te beredeneren. Hij wist me toen te vertellen dat de P.A.P t.o.v de centergrip wel 3,5 inch was !!! en de P.A.P naar boven ruim 2,5 inch.

Uiteindelijk ging de boormachine in werking en had ik een half uurtje later mijn eigen bal. Bij het afrekenen ook nog maar een tas voor de bal erbij en hield ik van de 100 euro die ik bij me had nog behoorlijk wat over.

Even een baan huren....met 32 banen is er altijd wel 1 vrij ... en een half uurtje staan gooien.

Er stond in de beschrijving dat de bal een hook had van 17... nou zeg maar ruimschoots !!!

Morgen mijn eerste competitie wedstrijd met de nieuwe bal...zal mij benieuwen.!

